



## Komatsu PC340 (33.5t problem (3x

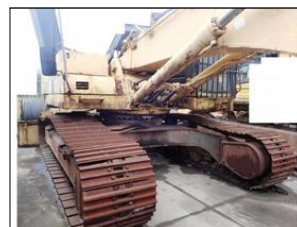
V prov. od: 2001  
Tachometr: 0 km  
Karoserie: RY  
Počet dveří: 0  
Počet sedadel: 0  
Palivo: Diesel  
Výkon: 173 kW (235 PS)  
Cena:

Výbava vozidla:

Stav vozidla:

Další informace:

podvozky i hydro OK, ale: 1) upadlá řemenice klikové hřídele + ramena demontovaná; 2) motor vytažený - demontovaná kliková hřídel (nutno poskládat, pístnice po opravě; 3) rok 1999 ...



## Informace o prodejci

**CZECH M.A.T. - stroje auta komunál agro aj.**

Teplická 313 (u D8) 41761 Bystřany (Teplice v Čechách)

Telefon: +420 608 244 780 +420 608 244 776

Email: info@czechmat.cz

WWW: www.czechmat.cz

