



Tatra 815, 28 m betonpumpa ELBA

V prov. od: 1989
Tachometr: 0 km
Barva: červená
Karoserie: Jiné
Počet sedadel: 0
Palivo: Diesel
Výkon: 208 kW (283 PS)
Cena: **361 790,- Kč**
Cena bez DPH: 299 000,- Kč

Výbava vozidla:

Pohon 6x6, Převodovka manuální

Stav vozidla:

Další informace:

ELBA nástavba typ EM 28/32-4, dosah výška 28/32m délka - 4 ramena; dálkové ovládání (PC ca 130 tis Kč; proveden nutný servis; odstaveno z provozu 1 rok; neplatná STK, stav odpovídá stáří a nájezdu km/mth ...



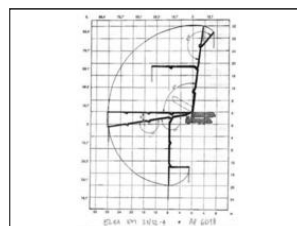
Informace o prodejci

CZECH M.A.T. - stroje auta komunál agro aj.
 Teplická 313 (u D8) 41761 Bystřany (Teplice v Čechách)

Telefon: +420 608 244 780 +420 608 244 776

Email: info@czechmat.cz

WWW: www.czechmat.cz



Aufbauabmessungen		Mounting unit	
<small>Dimensions are subject to change without notice. All dimensions are in millimeters. Typ AP 1016, AP 1022, AP 1030, AP 1035.</small>			
Technische Daten		Technical Data	
Length Arm 1	3,34 m	Length unit 1	247 1/2"
Length Arm 2	4,76 m	Length unit 2	257 1/2"
Length Arm 3	6,18 m	Length unit 3	267 1/2"
Length Arm 4	8,64 m	Length unit 4	287 1/2"
Maximum length	22,92 m	Maximum height	257 1/2"
Maximum vertical	37,0 m	Vertical reach	152 1/2"
Maximum horizontal	17,0 m	Maximum reach	152 1/2"
Maximum weight	4,00 t	Weight of unit (without)	207 1/2"
Max. transport pressure	1,7 bar	Weight of unit (with)	227 1/2"
Max. transport speed	100 km/h	Max. transport pressure	3500/300
Dimensions (L x B x H)	22,92 x 3,0 x 3,0 m	Dimensions (L x B x H)	227 1/2 x 30 x 30"
Dimensions (L x B x H)	22,92 x 3,0 x 3,0 m	Dimensions (L x B x H)	227 1/2 x 30 x 30"

