



Jiná 290kg/80cm sekačka svah benzin

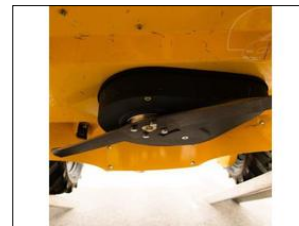
V prov. od: 2018
 Tachometr: 0 km
 Počet dveří: 0
 Počet sedadel: 0
 Palivo: Benzín
 Výkon: 13 kW (18 PS)
 Cena: **453 750,- Kč**
 Cena bez DPH: 375 000,- Kč

Výbava vozidla:

Stav vozidla:

Další informace:

CZ) Spider IL D01; 1. dálkově řízený stroj pro profi údržbu svahů (mnoho ocenění, patent pojezdu tzv. tančící krok; intenzivní sečení krátké trávy a parkových ploch, kosení hrubého náletového porostu. nejen rovné plochy, ale i nejstrmějších svahy; výkon až 3.000 m2/h; Za 8hodin až 1,5 ha; Spotřeba 2,5 -3 ...



Informace o prodejci

CZECH M.A.T. - stroje auta komunál agro aj.
 Teplická 313 (u D8) 41761 Bystřany (Teplice v Čechách)

Telefon: +420 608 244 780 +420 608 244 776

Email: info@czechmat.cz

WWW: www.czechmat.cz

Pohonná jednotka Kawasaki FS541V 18 HP / 13,4 kW	Rozměry št x h x d 135,6 x 120 x 91,3 cm
Základní sečení 80 cm	Rychlost 0 - 6 km/h
Výška sečení 6 - 11 cm / 3 - 8 cm	Pohotovostní hmotnost 288 kg

Motor	Kawasaki FS 541V
Zdvíhový sloup	803 cm
Výkon motoru	18,0 kW
Palivo	benzínový benzín
Palivová nádrž	12,0 l
Převodovka	Hydrostatika (SAUER DANFOS)
Rozsah	300°, 4 kola
Síla pracovního válce	80 cm
Výška sečení	60-110 / 30-80 mm
Max. tvrdost odštěpení	40°/35° za použití integrovaného nůžkování
Kola / pneu	16x5,5 se špičkovým vzorem
Rozměry (šířka)	1200x1300x110 mm
Hmotnost	288 kg

POHONNÁ JEDNOTKA	TECHNICKÉ SPECIFIKACE
Motor	Kawasaki FS 541 V
Zdvíhový sloup	803 mm
Výkon motoru	18,0 kW
Palivo	benzínový benzín
Palivová nádrž	12,0 l
Převodovka	Hydrostatika (SAUER DANFOS)
Rozsah	300°, 4 kola
Síla pracovního válce	80 cm
Výška sečení	60-110 / 30-80 mm
Max. tvrdost odštěpení	40°/35° za použití integrovaného nůžkování
Kola / pneu	16x5,5 se špičkovým vzorem
Rozměry (šířka)	1200x1300x110 mm
Hmotnost	288 kg

Systém pojezdu

Patří k nejmodernějším a nejvíce vyvinutým systémům pojezdu. Systém pojezdu umožňuje snadnou a rychlou změnu směru jízdy a umožňuje jízdu po svazích až do 45°. Systém pojezdu je vybaven integrovaným nůžkováním, které umožňuje sečení krátké trávy a parkových ploch.

Tančící krok

Patří k nejmodernějším a nejvíce vyvinutým systémům pojezdu. Systém pojezdu umožňuje snadnou a rychlou změnu směru jízdy a umožňuje jízdu po svazích až do 45°. Systém pojezdu je vybaven integrovaným nůžkováním, které umožňuje sečení krátké trávy a parkových ploch.

