



## Komatsu 210 (22t) 2022 podvozek repas

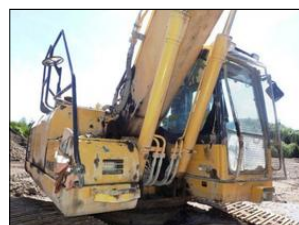
V prov. od: 2013  
Tachometr: 10 750 hod  
Karoserie: RY  
Počet dveří: 0  
Počet sedadel: 0  
Palivo: Diesel  
Výkon: 116 kW (158 PS)  
Cena: **1 209 879,- Kč**  
Cena bez DPH: 999 900,- Kč

### Výbava vozidla:

### Stav vozidla:

### Další informace:

2022 dělána GO podvozku - výměna za ITR, cca 500 motohodin; dělány řetězy, rolny, durasa ...



## Informace o prodejci

**CZECH M.A.T. - stroje auta komunál agro aj.**

Teplická 313 (u D8) 41761 Bystřany (Teplice v Čechách)

Telefon: +420 608 244 780 +420 608 244 776

Email: [info@czechmat.cz](mailto:info@czechmat.cz)

WWW: [www.czechmat.cz](http://www.czechmat.cz)