



## Jiná drtič čelist 405-860t/h(demont

**V prov. od:** 1987  
**Tachometr:** 0 km  
**Počet dveří:** 0  
**Počet sedadel:** 0  
**Palivo:** Diesel  
**Výkon:** 160 kW (218 PS)  
**Cena:** **3 628 790,- Kč**  
**Cena bez DPH:** 2 999 000,- Kč

**Výbava vozidla:**

**Stav vozidla:**

### Další informace:

čelistový drtič DCD 4706; demontován! ale kompletní stav; bez pohonu ! rok 1987 (v provozu jen několik let), elektromotor 160 kW; vstup 1600 x 1250 mm; výstup 150-300 mm; výkon 405-860 t/h; dokumentace v CZ; ID 1346915005\_V; Lokace: Morava; Volejte od Po-Pá/9-17hod. Bc. Černoskutová Viktorie ...

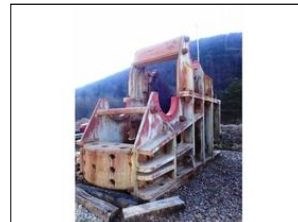
## Informace o prodejci

**CZECH M.A.T. - stroje auta komunál agro aj.**  
 Teplická 313 (u D8) 41761 Bystřany (Teplice v Čechách)

**Telefon:** +420 608 244 780 +420 608 244 776

**Email:** info@czechmat.cz

**WWW:** www.czechmat.cz



**Dvouzvpěrné čelistové drtiče DCD**

Čelistové drtiče DCD jsou určeny k průběžnému drčení všech druhů kamene a tvrd. stavebních materiálů jako je železobeton, stavební odpad, chýla a sádkové kry. Konstrukce drtiče DCD umožňuje jeho široce průmyslové použití včetně odstraňování a sběru materiálu. Každá jednotka drtiče zpravidla tvoří dvojici.

**Hlavní provozní vlastnosti:**

- vysoká provozní spolehlivost
- nízká náklady na provoz a údržbu
- přílivová specifická spotřeba energie
- optimální geometrie drtičové zrcadla
- snadná výměna opotřebených částí
- optimální úroveň zadržení
- vysoký výkon
- robustní konstrukce

Hlavní rozměry čelistových drtičů DCD			
Typ	vstupní otvor	A	B
	mm	mm	mm
DCD 4706	1600x1250	5440	3555
			4052
		<b>výstup</b>	<b>výkon</b>
		mm	kl. motor
		150 - 300	405 - 860
			160

