

**Chrysler Pacifica Pinnacle, hybrid, 3.6l**

V prov. od: 2024
Tachometr: 2 km
Barva: modrá tm.
Karoserie: MPV
Počet dveří: 5
Počet sedadel: 7
Palivo: Benzín
Objem: 3 604 ccm
Výkon: 194 kW (264 PS)
Cena: **2 199 000,- Kč**
Cena bez DPH: 1 817 355,- Kč

Výbava vozidla:

ABS, Alarm, Alu kola, Asistent-brzdový, Asistent-parkovací, Centrální zam. dálkově, Denní svícení, Dětská sedačka Isofix, Elektrická okna, Imobilizér, Kamera parkovací, Kontrola tlaku v pneu, Nabíječka telefonů bezdrátová, Palubní počítač, Protiskluzový systém ASR, Převodovka automatická, Připojení - Bluetooth ...

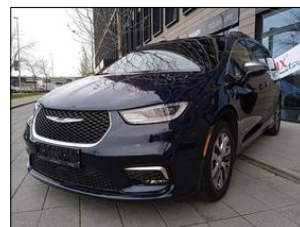
Stav vozidla:

nové vozidlo, servisní knížka, koupeno v CDN

Další informace:

VŮZ BYL DOVEZEN NA OBJEDNÁVKU, DODÁNÍ DLE POŽADAVKŮ 8 - 10 TÝDNŮ, MAXIMÁLNÍ VÝBAVA PINNACLE, HYBRID.

Údaje obsažené v této kartě vozu mají informativní charakter. Tato indikativní nabídka není nabídkou ve smyslu § 1731 nebo § 1732 občanského zákoníku ...

**Informace o prodejci****SIMIX motors**

Rohanské nábřeží 693/10 (budova Rustonka) 18600
Praha 8 - Karlín

Telefon: 222 956 066 777 735 877 608
282 181

Fax: 261 214 535

Email: autosalon@simix.cz

WWW: www.simix.cz

Otevírací doba:

Pondělí: 8:30-18:00

Úterý: 8:30-18:00

Středa: 8:30-18:00